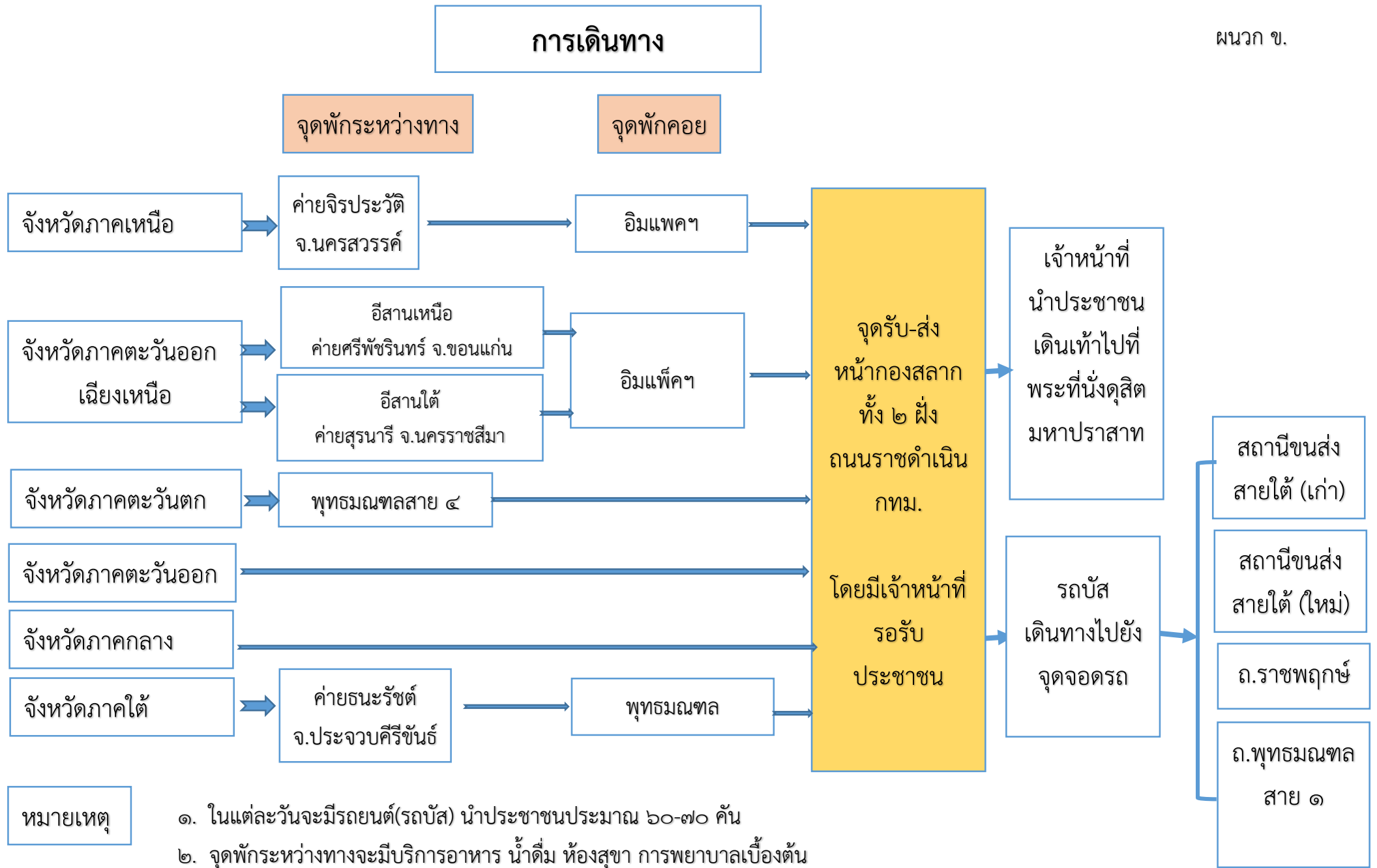


การเดินทาง

ผนวก ข.



หมายเหตุ

๑. ในแต่ละวันจะมีรถยนต์(รถบัส) นำประชาชนประมาณ ๖๐-๗๐ คัน
๒. จุดพักระหว่างทางจะมีบริการอาหาร น้ำดื่ม ห้องสุขา การพยาบาลเบื้องต้น
๓. รถบัสแต่ละคันจะจัดให้มีเจ้าหน้าที่สาธารณสุข/พยาบาล คันละ ๑-๒ คน
๔. รถบัสทุกคัน จะจัดให้มีเจ้าหน้าที่ประสานงานประจำรถ และในขบวนรถของจังหวัดจะจัดให้มีผู้ประสานงานจังหวัด