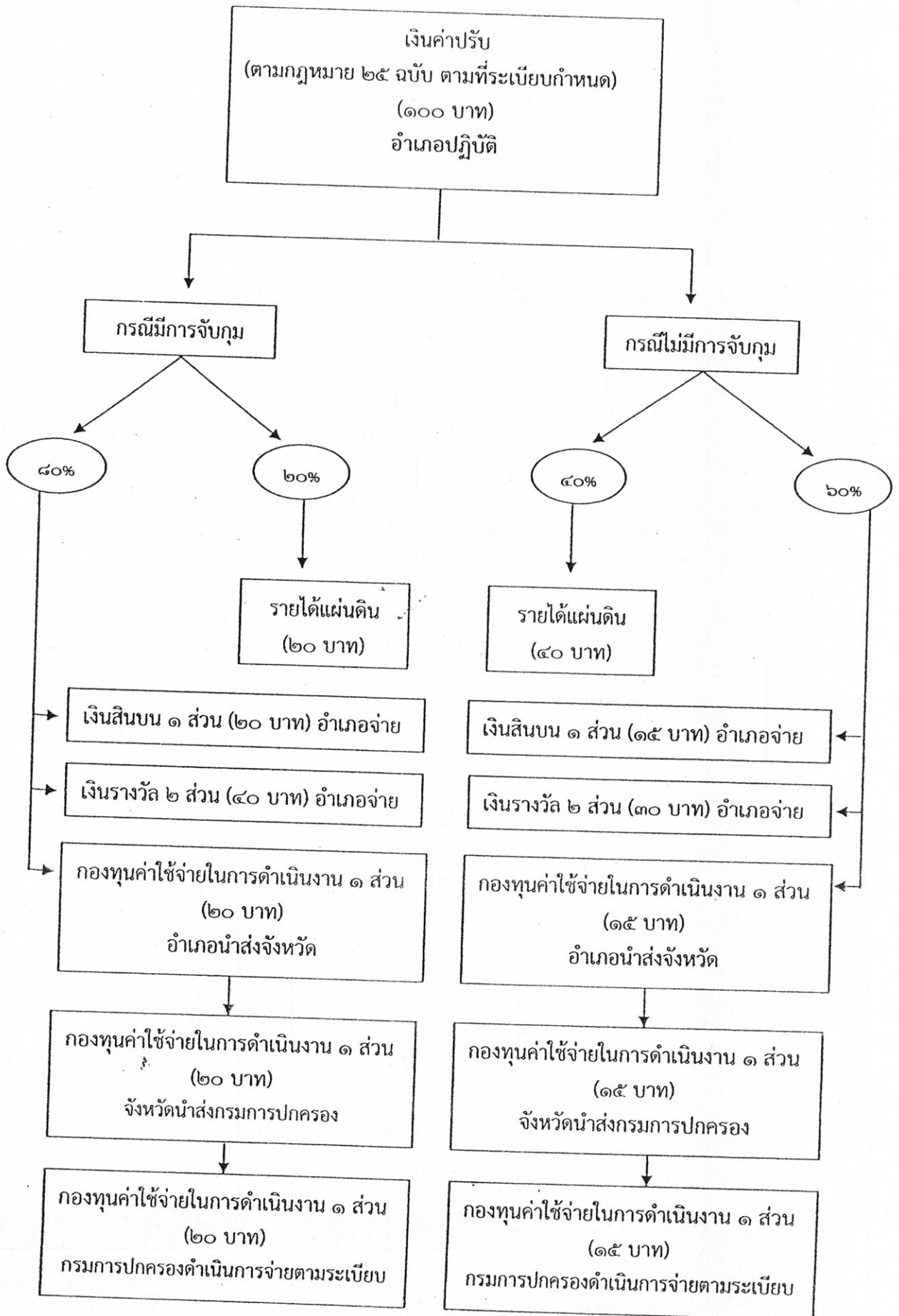


อัตราหักเงินค่าปรับก่อนนำส่งคลัง ตามระเบียบกรมการปกครอง
ว่าด้วยหลักเกณฑ์และวิธีการจ่ายเงินสินบนรางวัลและเงินค่าใช้จ่ายในการดำเนินงาน
พ.ศ. ๒๕๔๘ และที่แก้ไขเพิ่มเติม



☆ กรณีที่ไม่ต้องจ่ายเงินสินบนให้รวมจ่ายเป็นเงินรางวัลทั้ง ๓ ส่วน