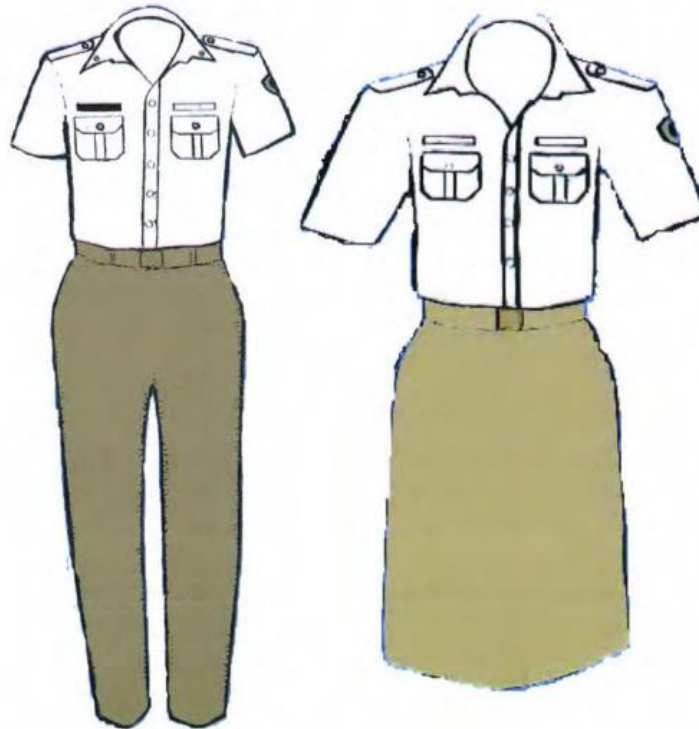


ผนวก ซ.

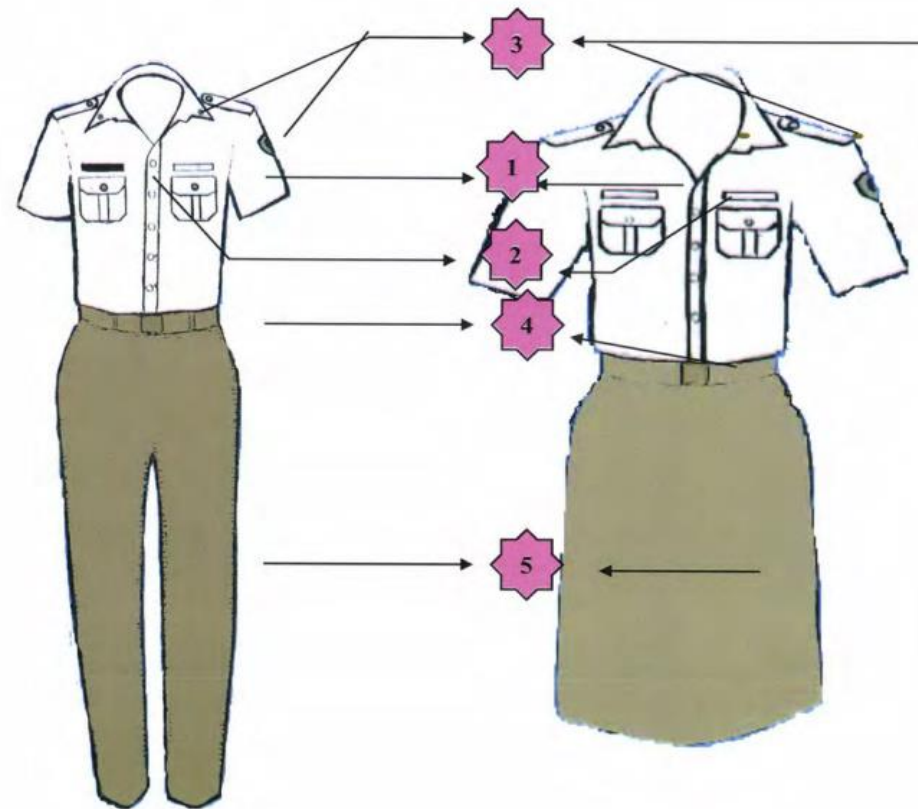
การแต่งกายและเครื่องแบบ

ดูข้างเหมาะบริการ กรมการปกครอง

ลักษณะเครื่องแบบปกติคอพับสีขาว แขนยาว
หรือแขนสั้น ของลูกจ้างเหมาบริการฯ กรมการปกครอง



คำอธิบายพอสังเขป



เสื้อ



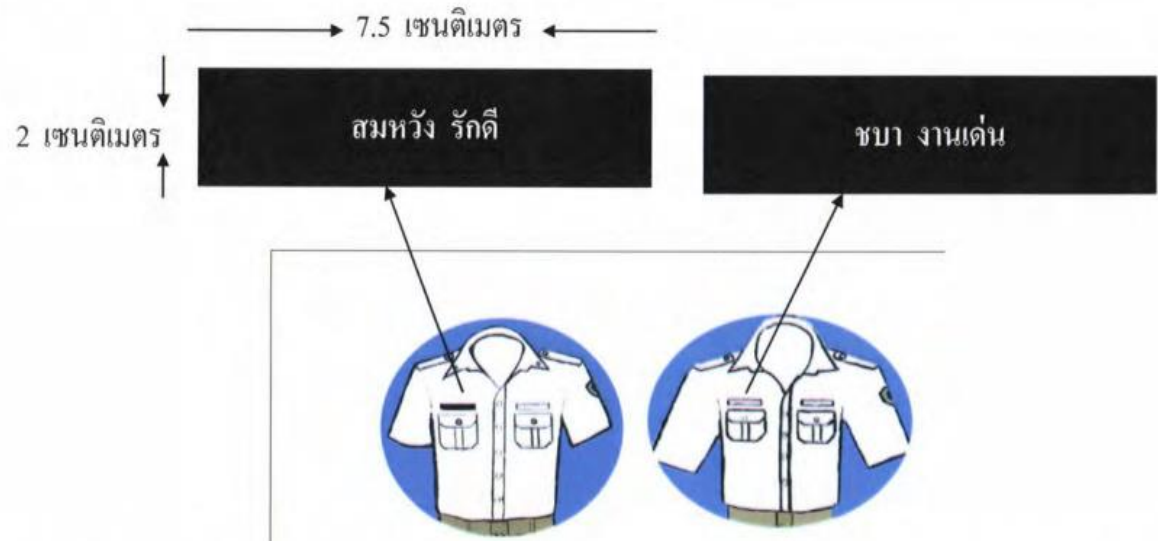
เสื้อคอพับสีขาว มีอินทรรนุอ่อนขนาดคุมข้างละ 1 คุม และประดับแพรแถบ
เหรียญที่ระลึกเหนือกระเป๋าซ้าย

แพรแถบย่อเหรียญที่ระลึก

ชื่อเหรียญ	ปี พ.ศ. ที่ทรง โปรดเกล้าฯ	แพรแถบย่อ
พระราชพิธีบรมราชาภิเษก รัชกาลที่ 9	2493	
งานฉลอง 25 พุทธศตวรรษ	2500	
พิธีฉีกใบการเสด็จพระราชดำเนินเยือนสหรัฐอเมริกา	2505	
พระราชพิธีราชาภิเษก ครองสิริราชสมบัติครบ 25 ปี	2514	
สถาปนาสมเด็จพระบรมโอรสาธิราชฯ	2515	
สถาปนาสมเด็จพระเทพรัตนราชสุดาฯ	2520	
สมเด็จพระบรมโอรสาธิราชฯ 200 ปี	2525	
สมเด็จพระนางเจ้าสิริกิติ์ฯ 50 พรรษา	2525	
สมเด็จพระศรีนครินทราบรมราชชนนี 84 พรรษา	2527	
พระบาทสมเด็จพระเจ้าอยู่หัวฯ 60 พรรษา	2530	
พระราชพิธีบรมราชาภิเษก	2531	
สมเด็จพระนางเจ้าสิริกิติ์ฯ 60 พรรษา	2535	
พระราชพิธีกาญจนาภิเษก ครองสิริราชสมบัติครบ 50 ปี	2539	
พระบาทสมเด็จพระเจ้าอยู่หัวฯ 72 พรรษา	2542	
สมเด็จพระนางเจ้าสิริกิติ์ฯ 72 พรรษา	2547	
พระราชพิธีฉลองสิริราชสมบัติครบ 60 ปี	2549	

- ผู้ที่มีสิทธิ์ประดับแพรแถบย่อเหรียญที่ระลึกได้ต้องเกิดก่อนปี พ.ศ. ที่พระบาทสมเด็จพระเจ้าอยู่หัว ทรงพระกรุณาโปรดเกล้าฯ ให้มีจัดสร้างเหรียญที่ระลึก
- ตัวอย่าง : นาย ก เกิด พ.ศ. ๒๕๑๘ นาย ก สามารถประดับแพรแถบเหรียญที่ระลึกซึ่งได้จัดสร้างตั้งแต่ปี พ.ศ. ๒๕๑๙ จนถึงปัจจุบัน

ป้ายชื่อ



ทำด้วยโลหะพื้นที่สีดำ แสดงชื่อตัว ชื่อสกุล ที่อกเสื้อเหนือกระเป๋าด้านขวา

เครื่องหมายแสดงสังกัด

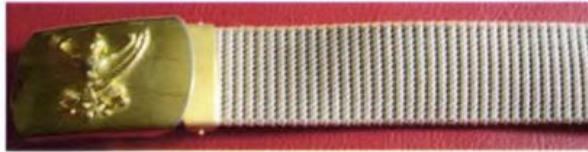


โลหะโปร่งสีทอง
เป็นรูปตราราชสีห์
ติดที่คอเสื้อทั้งสองข้าง



ลักษณะรูปโล่ พื้นปักด้วยไหมสีน้ำเงินเข้ม
ตัวอักษรแถวบน คำว่า “กรมการปกครอง”
มีรูปราชสีห์อยู่ตรงกลาง ทั้งหมดปักด้วยไหมสีเหลือง
ติดที่โคนแขนเสื้อด้านไหล่ซ้าย
ต่ำกว่าแนวตะเข็บเสื้อ 3 เซนติเมตร

เข็มขัด

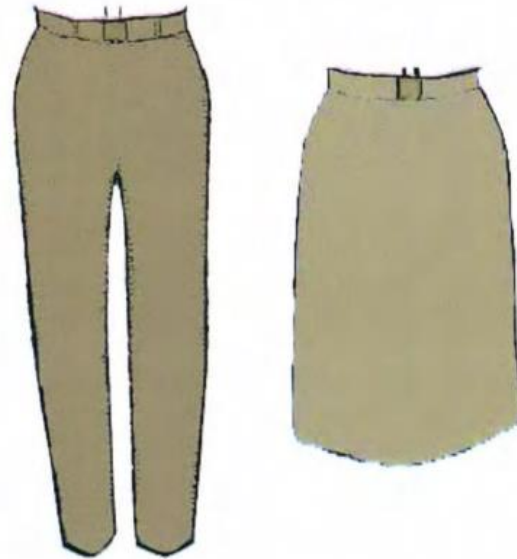


ทำด้วยด้ายถักสีกากี กว้าง
3 เซนติเมตร



หัวเข็มขัดทำด้วยโลหะสีทอง
เป็นรูปสี่เหลี่ยมผืนผ้าทางนอน
กว้าง 3.5 เซนติเมตร
ยาว 5 เซนติเมตร
มีครุฑอยู่ตรงกลางหัวเข็มขัด

กางเกงและกระโปรง



- ใช้แบบเดียวกับข้าราชการพลเรือน (สี kaki)

รองเท้าและถุงเท้า

ลูกจ้างเหมาบริการชาย

ให้ใช้รองเท้าหุ้มส้นหรือรัดส้นทำด้วยหนัง
หรือวัสดุเทียมหนังสีดำ แบบเรียบ ไม่มีลวดลาย

ลูกจ้างเหมาบริการหญิง

ให้ใช้รองเท้าหุ้มส้นหรือรัดส้นทำด้วยหนัง
หรือวัสดุเทียมหนังสีดำ แบบปิดปลายเท้า ไม่มีลวดลาย
ส้นสูงไม่เกิน 10 เซนติเมตร ถุงเท้ายาวสีเนื้อ