

## ระเบียบกระทรวงมหาดไทย

ว่าด้วยการช่วยเหลือเจ้าพนักงานของหน่วยกำลังคุ้มครอง  
และรักษาความสงบเรียบร้อยภายในหมู่บ้าน

พ.ศ. ๒๕๕๑

ด้วยในพื้นที่จังหวัดชายแดนภาคใต้และจังหวัดอื่น ๆ ที่มีสถานการณ์ด้านความมั่นคงและความสงบเรียบร้อย จังหวัดและอำเภอได้มีการจัดตั้งชุดรักษาความปลอดภัยหมู่บ้าน ทั้งในหมู่บ้านอาสาพัฒนาและป้องกันตนเอง และหมู่บ้านปกติ เพื่อปฏิบัติหน้าที่ในการรักษาความมั่นคงและความสงบเรียบร้อยอย่างมีประสิทธิภาพ

อาศัยอำนาจตามความในมาตรา ๒๐ แห่งพระราชบัญญัติระเบียบบริหารราชการแผ่นดิน พ.ศ. ๒๕๑๔ และที่แก้ไขเพิ่มเติม ประกอบกับมาตรา ๕๔ มาตรา ๕๕ และมาตรา ๑๐๒ แห่งพระราชบัญญัติลักษณะปกครองท้องที่ พระพุทธศักราช ๒๔๕๗ และมาตรา ๑๖ และมาตรา ๑๘ แห่งพระราชบัญญัติจัดระเบียบบริหารหมู่บ้านอาสาพัฒนาและป้องกันตนเอง พ.ศ. ๒๕๒๒ รัฐมนตรีว่าการกระทรวงมหาดไทยจึงออกระเบียบไว้ ดังต่อไปนี้

ข้อ ๑ ระเบียบนี้เรียกว่า “ระเบียบกระทรวงมหาดไทย ว่าด้วยการช่วยเหลือเจ้าพนักงานของหน่วยกำลังคุ้มครองและรักษาความสงบเรียบร้อยภายในหมู่บ้าน พ.ศ. ๒๕๕๑”

ข้อ ๒ ระเบียบนี้ ให้ใช้บังคับตั้งแต่วันถัดจากวันประกาศในราชกิจจานุเบกษาเป็นต้นไป  
บรรดา ระเบียบ ข้อบังคับ หรือคำสั่งอื่นใดในส่วนที่กำหนดไว้แล้ว หรือซึ่งขัดแย้งกับระเบียบนี้ ให้ใช้ระเบียบนี้แทน

ข้อ ๓ ในระเบียบนี้

“หน่วยกำลังคุ้มครองและรักษาความสงบเรียบร้อยภายในหมู่บ้าน” หมายความว่า หน่วยกำลังคุ้มครองและรักษาความสงบเรียบร้อยภายในหมู่บ้าน ตามกฎหมายว่าด้วยจัดระเบียบบริหารหมู่บ้านอาสาพัฒนาและป้องกันตนเอง และให้หมายความรวมถึง ชุดรักษาความปลอดภัยหมู่บ้านตามระเบียบนี้

“ชุดรักษาความปลอดภัยหมู่บ้าน” หมายความว่า ราษฎรอาสาสมัครในพื้นที่ ที่ผ่านการฝึกอบรมตามหลักสูตรชุดรักษาความปลอดภัยหมู่บ้าน ซึ่งได้รับการแต่งตั้งจากนายอำเภอให้ปฏิบัติหน้าที่รักษาความปลอดภัยหมู่บ้าน และให้เป็นผู้ช่วยเหลือเจ้าพนักงาน ตามกฎหมายว่าด้วยลักษณะปกครองท้องที่ เรียกโดยย่อว่า “ชรบ.”

“หลักสูตร ชรบ.” หมายความว่า หลักสูตรชุดรักษาความปลอดภัยหมู่บ้าน

“นายอำเภอ” หมายความว่า รวมถึง ปลัดอำเภอผู้เป็นหัวหน้าประจำกิ่งอำเภอ

“ปลัดอำเภอประจำตำบล” หมายความว่า ปลัดอำเภอซึ่งได้รับแต่งตั้งให้ปฏิบัติหน้าที่ประจำตำบลหรือเป็นปลัดอำเภอผู้เป็นหัวหน้าประจำตำบล

ข้อ ๔ ให้ปลัดกระทรวงมหาดไทยเป็นผู้รักษาการให้เป็นไปตามระเบียบนี้ มีอำนาจตีความวินิจฉัยปัญหา และกำหนดหลักเกณฑ์และวิธีการปฏิบัติเพื่อดำเนินการให้เป็นไปตามระเบียบนี้

#### หมวด ๑

#### การฝึกอบรมชุดรักษาความปลอดภัยหมู่บ้าน

ข้อ ๕ ให้กรมการปกครอง จัดให้มีการฝึกอบรมหลักสูตร ชรบ. แก่ราษฎรในพื้นที่ ให้มีจำนวนเพียงพอในการรักษาความสงบเรียบร้อยและความปลอดภัยหมู่บ้าน ตามความจำเป็นและเหมาะสมของสถานการณ์ โดยในการฝึกอบรมจะดำเนินการเองหรือหน่วยงานอื่นเป็นผู้ดำเนินการก็ได้ ในกรณีมีความจำเป็น จังหวัดหรืออำเภอจะจัดให้มีการฝึกอบรมหลักสูตรดังกล่าวในพื้นที่ของตนเองก็ได้

ข้อ ๖ ผู้เข้ารับการฝึกอบรมหลักสูตร ชรบ. ต้องมีคุณสมบัติ ดังนี้

(๑) มีสัญชาติไทย

(๒) มีสุขภาพร่างกายแข็งแรงสามารถเข้ารับการฝึกอบรมได้

(๓) มีภูมิลำเนาหรือถิ่นที่อยู่ในหมู่บ้านนั้นไม่น้อยกว่าสามเดือน

(๔) เลื่อมใสในการปกครองระบอบประชาธิปไตยอันมีพระมหากษัตริย์ทรงเป็นประมุข

(๕) เป็นผู้มีความประพฤติดี

ข้อ ๗ ผู้เข้ารับการฝึกอบรมหลักสูตร ชรบ. ต้องไม่มีลักษณะต้องห้าม ดังนี้

(๑) ไม่เป็นผู้มีร่างกายทุพพลภาพ วิกลจริต หรือจิตฟั่นเฟือนไม่สมประกอบอันเป็นอุปสรรคต่อการฝึกอบรม

(๒) ไม่เป็นผู้ติดยาเสพติดให้โทษ

(๓) ไม่เป็นพระภิกษุ สามเณร นักพรต หรือนักบวช

ข้อ ๘ ให้หน่วยจัดฝึกอบรมตามข้อ ๕ จัดทำทะเบียนประวัติผู้ผ่านการฝึกอบรม ชรบ. ในแต่ละรุ่นไว้เป็นหลักฐาน และส่งให้อำเภอที่ผู้ผ่านการฝึกอบรมมีภูมิลำเนาหรือถิ่นที่อยู่ จำนวนหนึ่งชุด

#### หมวด ๒

#### โครงสร้างและการจัดหน่วย

ข้อ ๙ ในอำเภอหนึ่งให้มีกองพันหน่วยรักษาความปลอดภัยหมู่บ้าน โดยมีนายอำเภอเป็นผู้บังคับกองพันหน่วยรักษาความปลอดภัยหมู่บ้าน และมีปลัดอำเภอ นายตำรวจชั้นสัญญาบัตร และข้าราชการในพื้นที่ตามที่นายอำเภอแต่งตั้งเป็นรองผู้บังคับกองพันหน่วยรักษาความปลอดภัยหมู่บ้าน ฝ่ายยุทธการและการข่าว ฝ่ายกิจการมวลชน ฝ่ายกำลังพลและส่งกำลังบำรุง และฝ่ายสื่อสารและงบประมาณ

ข้อ ๑๐ ในตำบลหนึ่งให้มีกองร้อย ชรบ. โดยมีปลัดอำเภอประจำตำบลเป็นผู้บังคับกองร้อย ชรบ. และมีข้าราชการอื่นตามที่นายอำเภอแต่งตั้ง เป็นรองผู้บังคับกองร้อย ชรบ. ฝ่ายยุทธการและการข่าว ฝ่ายกิจการมวลชน ฝ่ายกำลังพลและส่งกำลังบำรุง และฝ่ายสื่อสารและงบประมาณ โดยให้กำนันในตำบลนั้นเป็นผู้ช่วยผู้บังคับกองร้อย ชรบ.

ข้อ ๑๑ ในหมู่บ้านหนึ่ง ให้มีหมวด ชรบ. โดยมีผู้ใหญ่บ้านเป็นผู้บังคับหมวด ชรบ. ทหารตำรวจหรือสมาชิกกองอาสารักษาดินแดน จำนวนสองคนเป็นเจ้าหน้าที่โครง ทำหน้าที่เป็นผู้ช่วยผู้บังคับหมวด ชรบ.

ในหมวด ชรบ. ให้แบ่งการปกครองบังคับบัญชาออกเป็นอย่างน้อยสองหมู่ เรียกว่า “หมู่ชุดรักษาความปลอดภัยหมู่บ้านที่ ๑ หมู่ชุดรักษาความปลอดภัยหมู่บ้านที่ ๒ และหมู่ชุดรักษาความปลอดภัยหมู่บ้านที่ ... ตามลำดับต่อไป” โดยมีผู้ช่วยผู้ใหญ่บ้านเป็นผู้บังคับหมู่ ชรบ. และหมู่ ชรบ. ให้มีจำนวนไม่น้อยกว่าเจ็ดคน แต่ไม่เกินสิบห้าคน ตามความเหมาะสมโดยพิจารณาจากอัตรากำลังพลและสถานการณ์ในพื้นที่

#### หมวด ๓

#### การแต่งตั้ง การสั่งใช้ และการบังคับบัญชา

ข้อ ๑๒ ให้ผู้ใหญ่บ้านพิจารณาคัดเลือกราชภูธรที่ผ่านการฝึกอบรมตาม ข้อ ๕ ซึ่งมีคุณสมบัติตามข้อ ๖ และไม่มีลักษณะต้องห้ามตามข้อ ๗ เสนอให้นายอำเภอพิจารณาแต่งตั้งเป็น ชรบ.

ข้อ ๑๓ ให้นายอำเภอจัดทำทะเบียนประวัติ ชรบ. ตามแบบทำระเบียบนี้ และแก้ไขเปลี่ยนแปลงให้เป็นปัจจุบันแล้วเก็บรักษาไว้ที่หมู่บ้าน อำเภอ และจังหวัด แห่งละหนึ่งชุด

ข้อ ๑๔ ชรบ. พ้นจากการปฏิบัติหน้าที่เฉพาะตัว เมื่อ

(๑) ตาย

(๒) ลาออก โดยได้รับการอนุมัติจากนายอำเภอ

(๓) นายอำเภอสั่งให้พ้นจากการปฏิบัติหน้าที่ตามข้อ ๒๐

(๔) นายอำเภอสั่งให้พ้นจากการปฏิบัติหน้าที่ โดยเห็นว่าเป็นผู้ขาดคุณสมบัติตามข้อ ๖ หรือ มีลักษณะต้องห้ามตามข้อ ๗

ข้อ ๑๕ การบังคับบัญชา และสั่งใช้ ชรบ. มีดังต่อไปนี้

(๑) ผู้บังคับกองพันหน่วยรักษาความปลอดภัยหมู่บ้าน มีหน้าที่ปกครองบังคับบัญชา ควบคุม กำกับดูแล และให้การสนับสนุนการปฏิบัติงานของ ชรบ. ในเขตพื้นที่อำเภอ ตามนโยบายของทางราชการ

(๒) ผู้บังคับกองร้อย ชรบ. มีหน้าที่ปกครองบังคับบัญชา ควบคุม กำกับดูแล และให้การสนับสนุนการปฏิบัติงานของ ชรบ. ในเขตพื้นที่ตำบล ตามนโยบายของทางราชการ และกองพันหน่วยรักษาความปลอดภัยหมู่บ้าน

(๓) ผู้บังคับหมวด ชรบ. มีหน้าที่ปกครองบังคับบัญชา ควบคุม กำกับดูแลและให้การสนับสนุนการปฏิบัติงานของ ชรบ. ในเขตพื้นที่หมู่บ้าน ตามนโยบายของทางราชการ กองพันหน่วยรักษาความปลอดภัยหมู่บ้านและกองร้อย ชรบ.

(๔) ผู้บังคับหมู่ ชรบ. มีหน้าที่ปกครองบังคับบัญชา ควบคุม กำกับดูแลและให้การสนับสนุนการปฏิบัติงาน ชรบ. ตามนโยบายของทางราชการ กองพันหน่วยรักษาความปลอดภัยหมู่บ้าน กองร้อย ชรบ. และหมวด ชรบ.

ข้อ ๑๖ ผู้บังคับกองพันหน่วยรักษาความปลอดภัยหมู่บ้าน และผู้บังคับกองร้อย ชรบ. อาจมอบหมายให้รองผู้บังคับกองพันหน่วยรักษาความปลอดภัยหมู่บ้าน และรองผู้บังคับกองร้อย ชรบ. แล้วแต่กรณี ปฏิบัติหน้าที่แทนก็ได้

## หมวด ๔

การช่วยเหลือพนักงานฝ่ายปกครองหรือตำรวจ  
หรือเจ้าพนักงานอื่น ในการปฏิบัติหน้าที่

ข้อ ๑๗ ในกรณีที่พนักงานฝ่ายปกครองหรือตำรวจ หรือเจ้าพนักงานอื่น ได้ร้องขอให้ ชรบ. ช่วยเหลือ ให้ ชรบ. ปฏิบัติหน้าที่ช่วยเหลือได้ในเรื่อง ดังต่อไปนี้

- (๑) อยู่เวรยามรักษาความสงบเรียบร้อย และรักษาความปลอดภัยหมู่บ้าน
- (๒) ตรวจตระเวนรักษาความสงบเรียบร้อย
- (๓) สืบสวนหาข่าวพฤติกรรมอันอาจเป็นภัยอันตรายต่อความมั่นคงหรือความสงบเรียบร้อย
- (๔) เฝ้าระวังรักษาสถานที่สำคัญ ตั้งจุดตรวจ จุดสกัด ตรวจสอบบุคคลและยานพาหนะ ที่ผ่านเข้าออกหมู่บ้าน

- (๕) รายงานเหตุการณ์ซึ่งเกิดขึ้นในพื้นที่ให้ผู้บังคับบัญชาทราบ
- (๖) ป้องกันและปราบปรามการกระทำความผิดทางอาญา และการก่อความไม่สงบเรียบร้อย ในพื้นที่

(๗) ตรวจสอบบุคคลหรือยานพาหนะ ซึ่งมีเหตุสงสัยตามสมควรว่าเกี่ยวข้องกับการกระทำความผิด หรือได้มาโดยกระทำความผิด หรือได้ใช้หรือสงสัยว่าได้ใช้หรือจะใช้ในการกระทำความผิด หรือซึ่งอาจใช้เป็นพยานหลักฐาน แต่ต้องปฏิบัติตามบทบัญญัติกฎหมายวิธีพิจารณาความอาญาว่าด้วยการค้น ยึดสิ่งของหรืออาวุธที่ใช้ หรือมีไว้เพื่อใช้ในการกระทำความผิด หรือได้มาโดยได้กระทำความผิด หรือซึ่งมีไว้เป็นความผิดตามกฎหมาย ให้รายงานไปยังผู้บังคับบัญชาใกล้เคียงโดยเร็ว

(๘) จับผู้กระทำความผิดซึ่งหน้าตามประมวลกฎหมายวิธีพิจารณาความอาญา และควบคุมตัวผู้ถูกจับส่งผู้บังคับบัญชาใกล้เคียงโดยเร็วหรือพนักงานฝ่ายปกครองหรือตำรวจ

- (๙) ป้องกันและบรรเทาสาธารณภัย
- (๑๐) ปฏิบัติหน้าที่อื่นตามที่ได้รับมอบหมาย

## หมวด ๕

## สิทธิ

ข้อ ๑๘ ชรบ. มีสิทธิ ดังต่อไปนี้

- (๑) แต่งเครื่องแต่งกาย และประดับเครื่องหมาย ชรบ.
- (๒) ใช้อาวุธของทางราชการในการปฏิบัติหน้าที่ตามที่ได้รับมอบหมายตามคำสั่งเป็นลายลักษณ์อักษร
- (๓) ได้รับสิทธิประโยชน์อื่นใดตามที่กฎหมาย กฎ ระเบียบ หรือคำสั่งที่กำหนดไว้

## หมวด ๖

## วินัย และการรักษาวินัย

ข้อ ๑๕ ชรบ. ต้องรักษาวินัยตามที่กำหนดไว้เป็นข้อห้ามและข้อปฏิบัติโดยเคร่งครัดดังต่อไปนี้

- (๑) สนับสนุนและดำรงรักษาไว้ซึ่งการปกครองในระบอบประชาธิปไตย อันมีพระมหากษัตริย์ทรงเป็นประมุข
- (๒) ปฏิบัติตามคำสั่งของผู้บังคับบัญชาโดยเคร่งครัด และสนับสนุนการปฏิบัติงานหน่วยชรบ. ดันสังกัด
- (๓) รักษาความสามัคคีในหมู่คณะและเสียสละเพื่อส่วนรวม
- (๔) เป็นผู้ประพฤติดี
- (๕) ไม่เสพสุราของมีนเมาในขณะที่ปฏิบัติหน้าที่
- (๖) ไม่เปิดเผยความลับของทางราชการ
- (๗) ไม่แสวงหาผลประโยชน์อันมิชอบเพื่อตนเองหรือผู้อื่นจากการปฏิบัติหน้าที่
- (๘) ไม่เป็นผู้ผลิต ผู้ค้า ผู้เสพ หรือผู้สนับสนุนเกี่ยวกับยาเสพติดให้โทษ

ข้อ ๒๐ ชรบ. ผู้ใดกระทำความผิดวินัยตามที่กำหนดไว้ในข้อ ๑๕ ให้ผู้บังคับบัญชามีอำนาจเหนือตนว่ากล่าวตักเตือนเป็นหนังสือได้

กรณีการกระทำความผิดวินัยตามวรรคหนึ่งมีลักษณะร้ายแรง ให้นายอำเภอสั่งให้พ้นจากการปฏิบัติหน้าที่ได้

## หมวด ๗

## วุฒิบัตร บัตรประจำตัว เครื่องแต่งกาย และเครื่องหมาย

ข้อ ๒๑ ให้กรมการปกครอง จังหวัด หรือหน่วยที่จัดการฝึกอบรมตามหลักสูตร ชรบ. จัดทำวุฒิบัตรมอบให้แก่ผู้สำเร็จการฝึกอบรมหลักสูตร ชรบ. ตามแบบทำยระเบียบนี้

ข้อ ๒๒ ให้นายอำเภอผู้สั่งให้ปฏิบัติหน้าที่ออกบัตรประจำตัวให้แก่ ชรบ. ตามแบบท้ายระเบียบนี้

บัตรประจำตัว ชรบ. มีอายุหกปี เมื่อบัตรประจำตัวชำรุด สูญหาย หหมดอายุ หรือมีการเปลี่ยนแปลงในสาระสำคัญ เช่น ชื่อตัว ชื่อสกุล เป็นต้น ให้ผู้มีบัตรยื่นคำขอตามแบบท้ายระเบียบนี้ต่อนายอำเภอ เพื่อออกบัตรประจำตัวใหม่

ในกรณีที่ ชรบ. พ้นจากการปฏิบัติหน้าที่ก่อนหกปี ให้คืนบัตรประจำตัว ชรบ. ต่อผู้บังคับบัญชาเหนือตนภายในเจ็ดวัน

ให้นายอำเภอ จัดให้มีทะเบียนควบคุมบัตรประจำตัวตามแบบทะเบียนควบคุมท้ายระเบียบนี้ โดยให้ใช้เลขลำดับในทะเบียนบัตรเป็นเลขที่บัตรตามลำดับ เมื่อสิ้นปีปฏิทินให้เริ่มเลขที่ใหม่ เมื่อออกบัตรประจำตัวให้แก่ผู้ใดแล้ว ให้สำเนารายการบัตรประจำตัวไว้ แล้วจัดเก็บพร้อมแบบคำขอมิบัตรและหลักฐานประกอบอื่น ๆ (ถ้ามี) ของแต่ละคน เพื่อเป็นหลักฐาน และแก้ไขเปลี่ยนแปลงให้เป็นปัจจุบันอยู่เสมอ

ข้อ ๒๓ เครื่องแต่งกายและเครื่องหมาย ชรบ. ให้เป็นไปตามแบบท้ายระเบียบนี้ ประกอบด้วย

- (๑) หมวกแก๊ปทรงอ่อนสีน้ำเงิน
- (๒) เสื้อคอเปิดแขนยาวสีน้ำเงิน
- (๓) กางเกงขายาวสีน้ำเงิน
- (๔) เข็มขัดดำถักสีน้ำเงิน
- (๕) รองเท้าหุ้มส้นสีดำ

ประกาศ ณ วันที่ ๒๒ สิงหาคม พ.ศ. ๒๕๕๑

พลตำรวจเอก โกวิท วัฒนะ

รัฐมนตรีว่าการกระทรวงมหาดไทย

ทะเบียนประวัติชุดรักษาความปลอดภัยหมู่บ้าน (ชรบ.)

บ้าน ..... หมู่ที่ ..... ตำบล ..... อำเภอ ..... จังหวัด .....

ลำดับที่	ชื่อ - สกุล	อายุ	เลขประจำตัว	บ้านเลขที่	แต่งตั้งเป็น ชรบ. เมื่อ	ตามคำสั่งที่ ลงวันที่	หมายเหตุ
			ประชาชน				

ลงชื่อ ผู้จัดทำทะเบียนประวัติ  
 ( ..... )  
 ปลัดอำเภอ .....



## คำขอมีบัตรประจำตัวชุดรักษาความปลอดภัยหมู่บ้าน (ชรบ.)

ตามระเบียบกระทรวงมหาดไทย ว่าด้วยการช่วยเหลือเจ้าพนักงานของหน่วยกำลังคุ้มครองและรักษาความสงบเรียบร้อยภายในหมู่บ้าน

พ.ศ. 2551

เขียนที่ .....

วันที่.....เดือน.....พ.ศ.....

ข้าพเจ้าชื่อ.....ชื่อสกุล.....

เกิดวันที่.....เดือน.....พ.ศ.....อายุ.....ปี หมู่โลหิต.....

มีชื่ออยู่ในทะเบียนบ้านเลขที่.....ตรอก/ซอย.....ถนน.....

หมู่ที่.....ตำบล.....อำเภอ/กิ่งอำเภอ.....จังหวัด.....

รหัสไปรษณีย์.....โทรศัพท์ (บ้าน).....(มือถือ).....

เลขหมายประจำตัวประชาชนของผู้ยื่นคำขอ  -  -  -  -

ได้รับการแต่งตั้งให้ปฏิบัติหน้าที่รักษาความปลอดภัยหมู่บ้านตามคำสั่งอำเภอ.....

ที่...../.....ลงวันที่.....เดือน.....พ.ศ.....

มีความประสงค์ขอมีบัตรประจำตัวชุดรักษาความปลอดภัยหมู่บ้าน (ชรบ.)

โดยยื่นต่อนายอำเภอ/ปลัดอำเภอผู้เป็นหัวหน้าประจำกิ่งอำเภอ.....จังหวัด.....

กรณี  1. ขอมีบัตรครั้งแรก

2. ขอมีบัตรใหม่ เนื่องจาก  บัตรหมดอายุ  บัตรหายหรือถูกทำลาย

หมายเลขของบัตรเดิม.....(ถ้าทราบ)

3. ขอเปลี่ยนบัตร เนื่องจาก

เปลี่ยนชื่อตัว  เปลี่ยนชื่อสกุล

ชำรุด  อื่น ๆ .....

ได้แนบรูปถ่ายสองใบมาพร้อมกับคำขอนี้แล้ว และ  หลักฐานอื่น ๆ (ถ้ามี)

ข้าพเจ้าขอรับรองว่าข้อความดังกล่าวข้างต้นเป็นความจริงทุกประการ

(ลงชื่อ).....ผู้ยื่นคำขอ

(.....)

หมายเหตุ ให้ขีดฆ่าข้อความที่ไม่ต้องการออกแล้วขีดเครื่องหมาย ✓ ในช่อง  หน้าข้อความที่ใช้

## ตัวอย่างบัตรประจำตัวชุดรักษาความปลอดภัยหมู่บ้าน (ชรบ.)

ตามระเบียบกระทรวงมหาดไทย ว่าด้วยการช่วยเหลือเจ้าพนักงานของหน่วยกำลังคุ้มครองและรักษาความสงบเรียบร้อยภายในหมู่บ้าน

พ.ศ. 2551

### ด้านหน้า

เลขประจำตัวประชาชนของผู้ถือบัตร	
รูปถ่าย 2.5 x 3 ซม.	.....
ชื่อ - สกุล	.....
ที่อยู่	.....
.....	.....
ตำแหน่ง	.....
ลายมือชื่อผู้ถือบัตร	(ผู้ออกบัตร)
หมู่โลหิต	.....

5.4 ซม.

8.4 ซม.

### ด้านหลัง

<b>บัตรประจำตัวชุดรักษาความปลอดภัยหมู่บ้าน</b> (ชรบ.)	
.....	
เลขที่...../.....	
วันออกบัตร.....	บัตรหมดอายุ.....

#### หมายเหตุ

- ใช้กระดาษการ์ด 150 แกรม ขนาดกว้าง 5.4 ซม ขนาดความยาว 8.4 ซม.
- พิมพ์ด้านหน้าหนึ่งสี (ดำ)
- พิมพ์เครื่องหมายด้านหลังสี่สี (ตัวหนังสือ ชรบ. สีเหลือง และพิมพ์สัญลักษณ์สามมือประสาน  
พื้นสีขาว บนพื้นธงชาติ ขนาดความสูง 1.5 ซม.)



วุฒิบัตรนี้ให้ไว้เพื่อแสดงว่า

-----  
ได้สำเร็จการฝึกอบรมหลักสูตร ชุตรักษาความปลอดภัยหมู่บ้าน รุ่นที่ .....  
ระหว่างวันที่ ..... เดือน ..... ถึง วันที่ ..... เดือน ..... พ.ศ. ....

ณ ..... อำเภอ ..... จังหวัด .....

ขอให้มีความสุขภาพร่างกายที่แข็งแรง และมีจิตใจที่เข้มแข็ง เป็นกำลังในการรักษาความสงบเรียบร้อย  
และความปลอดภัยหมู่บ้านต่อไป

ให้ไว้ ณ วันที่ ..... เดือน ..... พ.ศ. ....

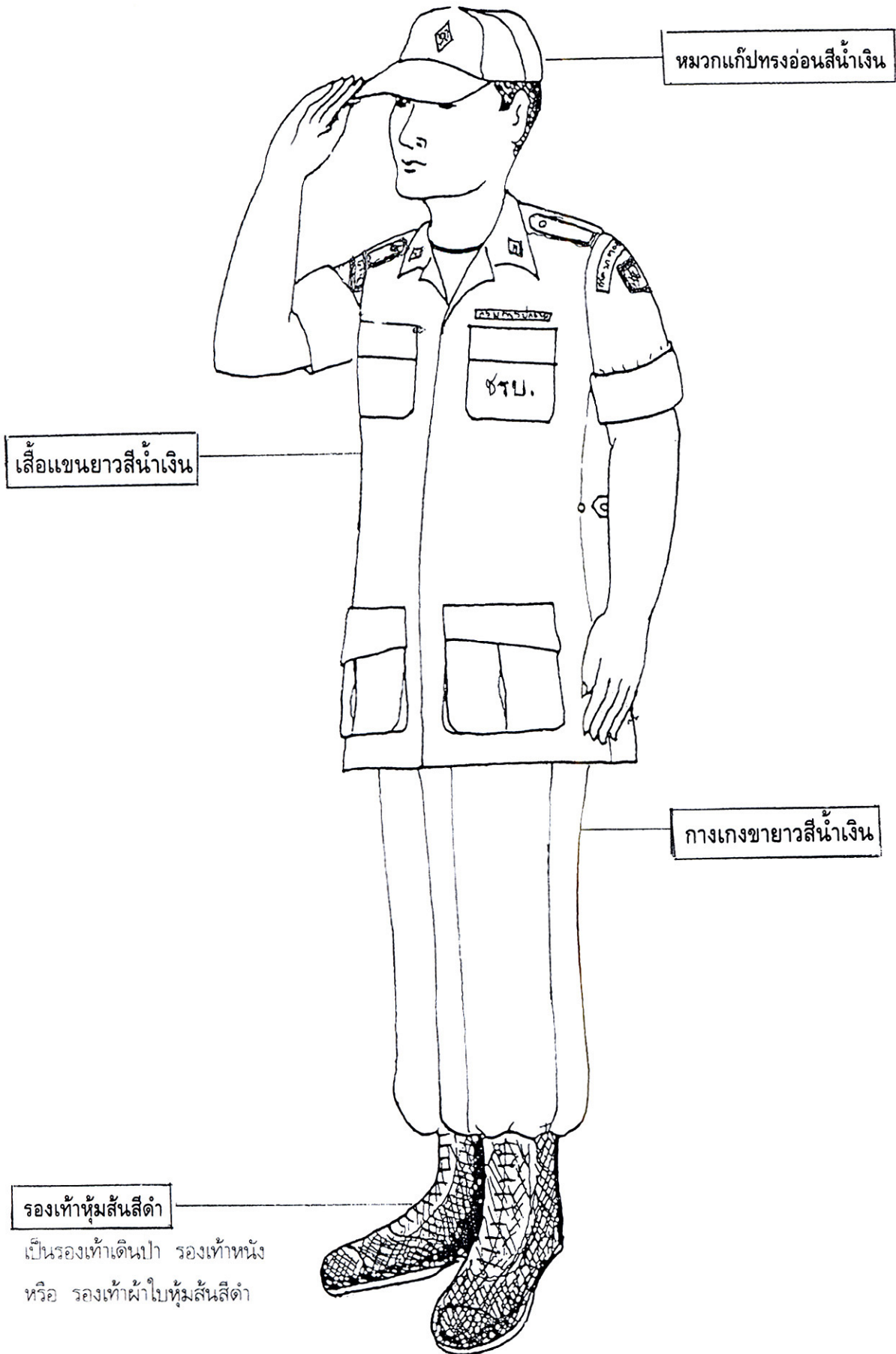
อธิบดีกรมการปกครอง/ผู้ว่าราชการจังหวัด ....



เครื่องแต่งกายชุดรักษาความปลอดภัยหมู่บ้าน (ชรบ.)

ตามระเบียบกระทรวงมหาดไทย ว่าด้วยการช่วยเหลือเจ้าพนักงานของหน่วยกำลังคุ้มครองและรักษาความสงบเรียบร้อยภายในหมู่บ้าน

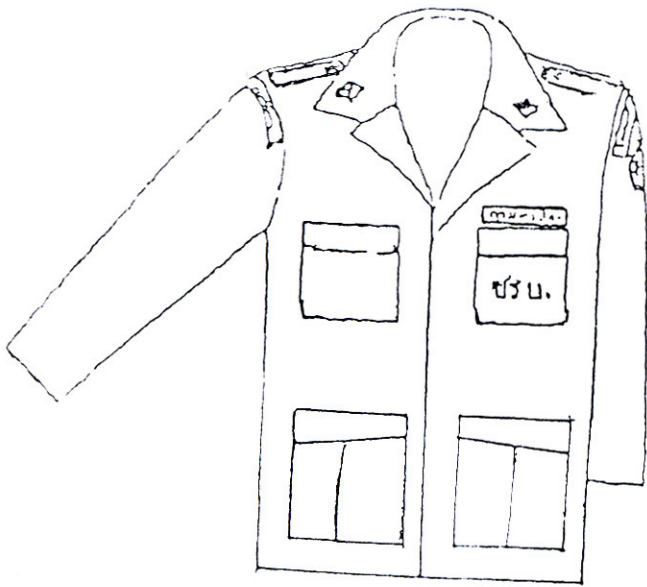
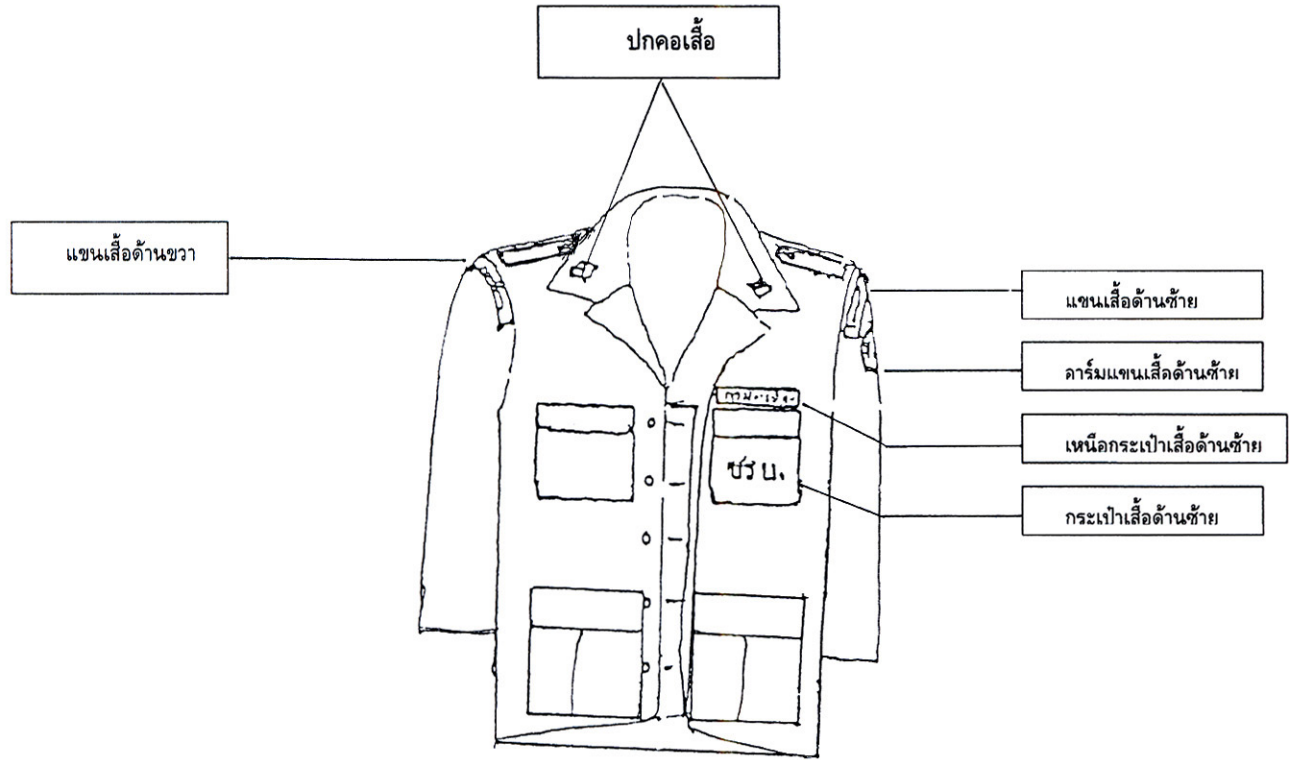
พ.ศ. 2551



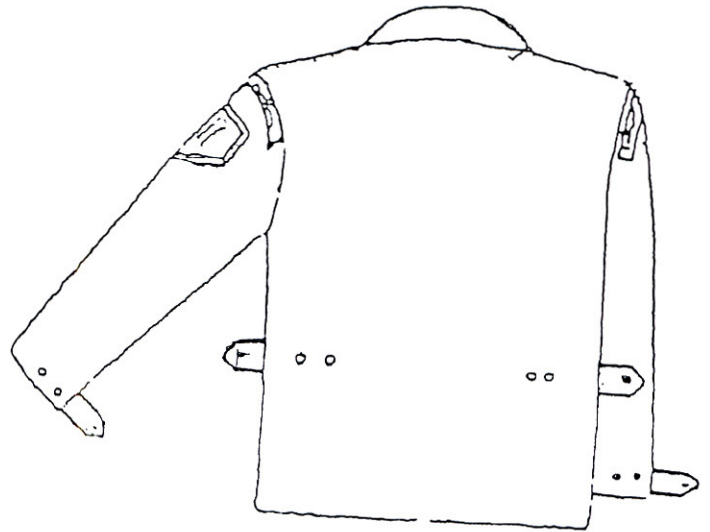
เสื้อแขนยาวสีน้ำเงินประกอบเครื่องแต่งกายชุดรักษาความปลอดภัยหมู่บ้าน (ชรบ.)

ตามระเบียบกระทรวงมหาดไทย ว่าด้วยการช่วยเหลือเจ้าพนักงานของหน่วยกำลังคุ้มครองและรักษาความสงบเรียบร้อยภายในหมู่บ้าน

พ.ศ. 2551



แบบเสื้อด้านหน้า



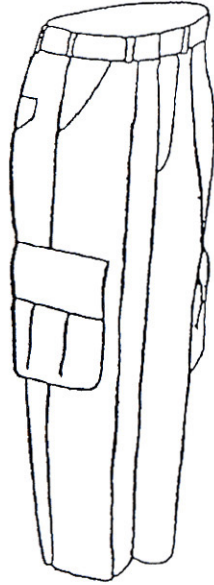
แบบเสื้อด้านหลัง

กางเกงขายาวสีน้ำเงิน ประกอบเครื่องแต่งกาย ชุดรักษาความปลอดภัยหมู่บ้าน (ชรบ.)

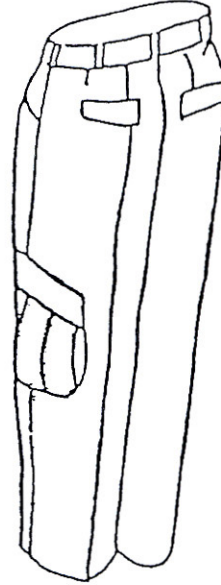
ตามระเบียบกระทรวงมหาดไทย ว่าด้วยการช่วยเหลือเจ้าพนักงานของหน่วยกำลังคุ้มครองและรักษาความสงบเรียบร้อยภายในหมู่บ้าน

พ.ศ. 2551

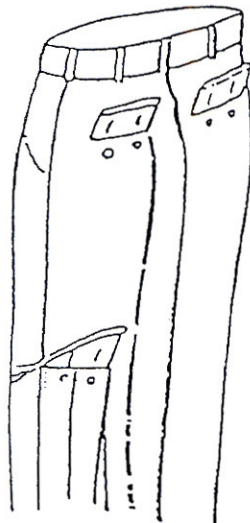
ด้านหน้า



ด้านหลัง



1. ภาพแสดงตัวกางเกงเมื่อกลัดกระดุม ด้านหน้าและด้านหลัง



2. ภาพแสดงรั้งคูดมซ่อนใต้ฝากระเป๋าด้านหลังและด้านข้าง

เครื่องหมาย ประกอบเครื่องแต่งกาย ชุดรักษาความปลอดภัยหมู่บ้าน (ชรบ.)

ตามระเบียบกระทรวงมหาดไทย ว่าด้วยการช่วยเหลือเจ้าพนักงานของหน่วยกำลังคุ้มครองและรักษาความสงบเรียบร้อยภายในหมู่บ้าน

พ.ศ. 2551

หมวกแก๊ปทรงอ่อนสีน้ำเงิน



เครื่องหมายหน้าหมวก

รูปสิงห์ปักด้วยไหมสีเหลืองบนพื้นผ้าสีเหลี่ยมสีน้ำเงินปักขอบด้วยไหมสีเหลือง

ปกคอเสื้อ



รูปสิงห์ปักด้วยไหมสีเหลืองบนพื้นผ้าสีเหลี่ยมสีน้ำเงินขอบปักด้วยไหมสีแดง

แขนเสื้อด้านซ้าย



- ตัวอักษรปักด้วยไหมสีฟ้าบนพื้นผ้าสีเหลี่ยมรูปโค้งสีน้ำเงินขอบปักด้วยไหมสีฟ้า

แขนเสื้อด้านขวา



- ตัวอักษรปักด้วยไหมสีเหลืองบนพื้นผ้าสีเหลี่ยมรูปโค้งสีน้ำเงินขอบปักด้วยไหมสีแดง

อาร์มแขนเสื้อด้านซ้าย



- มือประสานสีขาวยัดเส้นสีดำ ตัวอักษร ชรบ. ปักด้วยไหมสีเหลืองบนพื้นผ้ารูปธงไตรรงค์ ขอบปักด้วยไหมสีดำ

เหนือกระเป๋าเสื้อด้านซ้าย



- ตัวอักษรปักด้วยไหมสีเหลืองบนพื้นผ้าสีเหลี่ยมสีน้ำเงิน ขอบปักด้วยไหมสีแดง

กระเป๋าเสื้อด้านซ้าย



ตัวอักษร ชรบ. ปักด้วยไหมสีเหลือง