

สถิติการปฏิบัติงานของ
ศูนย์ตอบปัญหาทางานทะเบียนและบัตร
(CALL CENTER ๑๕๔๘)

ส่วนส่งเสริมการทะเบียนและบัตร
สำนักบริหารการทะเบียน

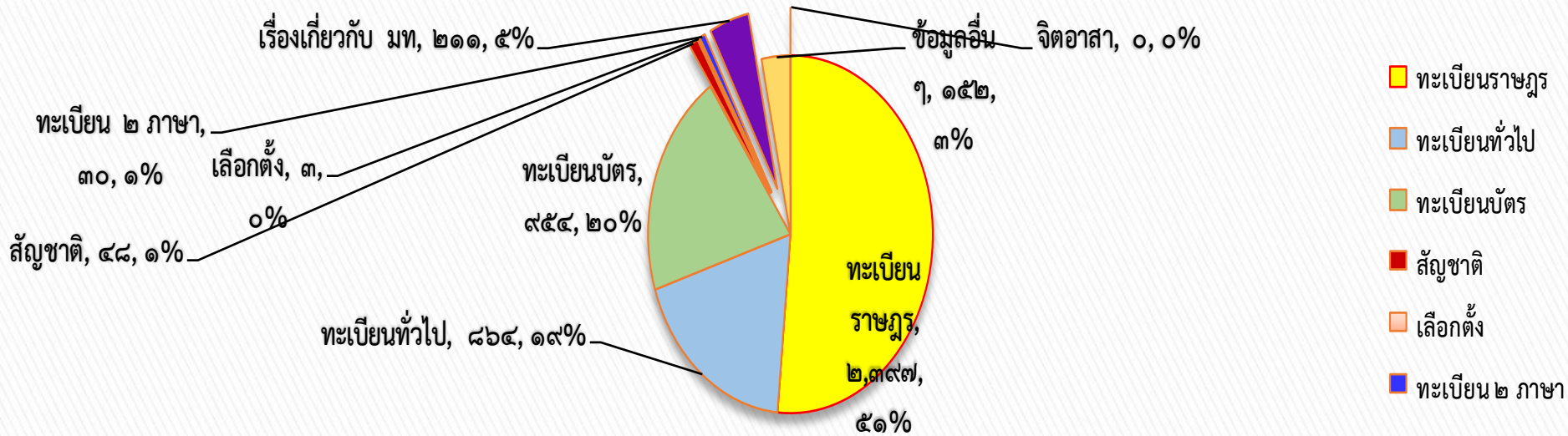
ประจำเดือน มิถุนายน ๒๕๖๖

ช่องทางการติดต่อขอรับบริการ ประกอบด้วย

๑.ทางระบบอัตโนมัติ(IVR)	จำนวน	๑,๙๑๙ ราย
๒.ทางโทรศัพท์	จำนวน	๒,๕๓๒ ราย
๓.ทาง WEB SITE	จำนวน	๑๘๔ ราย
๔.ทาง MAIL	จำนวน	๒๔ ราย
รวมทั้งสิ้น	จำนวน	๔,๖๕๙ ราย

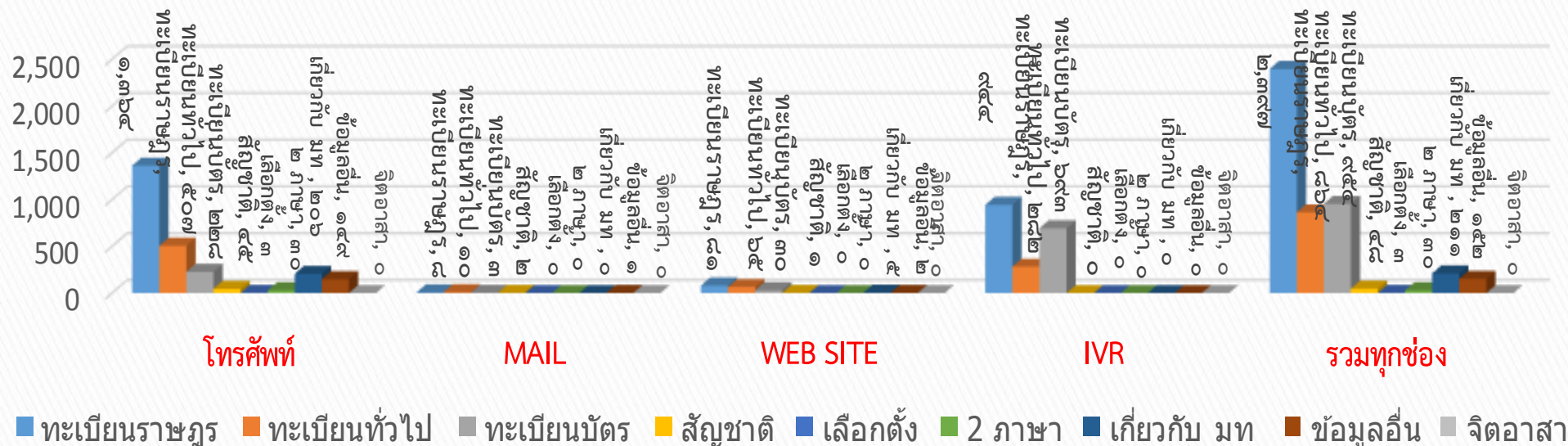
การแสดงจำนวนสถิติการตอบปัญหาแต่ละงานทะเบียน

เดือน มิถุนายน ๒๕๖๖



ทะเบียนราษฎร	ทะเบียนทั่วไป	ทะเบียนบัตร	สัญชาติ	เลือกตั้ง	ทะเบียน ๒ ภาษา	เรื่องเกี่ยวกับ มท.	ข้อมูลอื่น ๆ	จิตอาสา	รวมทุกช่องทาง
๒,๓๙๗	๘๖๔	๙๕๔	๔๘	๓	๓๐	๒๑๑	๑๕๒	-	๔,๖๕๙
๕๑%	๑๙%	๒๐%	๑%	๐%	๑%	๕%	๓%	-	๑๐๐%

สถิติการตอบปัญหาทางช่องทางต่างๆเดือน มิถุนายน ๒๕๖๖



ช่องทาง/ประเภทงาน	ทะเบียนราษฎร	ทะเบียนทั่วไป	ทะเบียนบัตร	สัญชาติ	เลือกตั้ง	ทะเบียน 2 ภาษา	เกี่ยวกับ มท.	ข้อมูลอื่น ๆ	จิตอาสา	แต่ละงาน งานทะเบียน
ทางโทรศัพท์	1,364	507	224	45	3	30	206	149	-	2,532
ทาง IVR	944	282	693	-	-	-	-	-	-	1,919
ทาง WEB SITE	51	65	30	1	-	-	5	2	-	124
ทาง MAIL	2	10	3	2	-	-	-	1	-	24
รวมทุกช่องทาง	2,361	864	950	48	3	30	211	152	-	4,655

สถิติงานทะเบียนและบัตรแยกเป็นแต่ละประเภท

งานทะเบียนราษฎร

๑. การแจ้งย้ายเข้า – ออก	๕๕๑
๒. การแจ้งย้ายปลายทาง	๔๔๓
๓. การตรวจสอบข้อมูลบุคคล	๙๗
๔. แก้ไขรายการใน ท.ร.๑๔/สูติบัตร/มรณบัตร	๒๓๕
๕. การดำเนินการเกี่ยวกับ ท.ร.๑๔	๖๒
๖. ทะเบียนบ้านกลาง	๒๘
๗. เลขประจำตัวประชาชน	๕๖
๘. การแจ้งเกิด	๑๑๑
๙. การแจ้งตาย	๘๘
๑๐. สถิติทะเบียนราษฎร	๐
๑๑. การขอเพิ่มชื่อ	๑๒๗
๑๒. การคัด ท.ร.๑๔/สูติบัตร/มรณบัตร	๕๓๒
๑๓. การขอเลขบ้าน/การรื้อถอนบ้าน	๖๗
รวม	๒,๓๙๗

สถิติงานทะเบียนและบัตรแยกเป็นแต่ละประเภท

งานทะเบียนทั่วไป

๑. ชื่อตัว-ชื่อสกุล	๒๖๕
๒. การจดทะเบียนสมรส/หย่า	๒๖๖
๓. การตรวจสอบทะเบียนสมรส/หย่า	๓
๔. แก้ไขคำนำหน้านาม/ชื่อสกุล	๖
๕. การจดทะเบียนรับรองบุตร	๑๔๙
๖. การจดทะเบียนรับบุตรบุญธรรม	๙๙
๗. การจดทะเบียนฐานะครอบครัว	๒๓
๘. ทะเบียนอาวุธปืน	๑๐
๙. ทะเบียนมูลนิธิ/สมาคม	๑๐
๑๐. ทะเบียนสุสาน/ศาลเจ้า	๐
๑๑. การค้าของเก่า/เกาะ	๐
๑๒. ทะเบียนพินัยกรรม	๓๓

รวม

๘๖๔

สถิติงานทะเบียนและบัตรแยกเป็นแต่ละประเภท

งานบัตรประจำตัวประชาชน

๑. การขอทำบัตรฯครั้งแรก	๑๕๗
๒. การขอทำบัตรฯหมดอายุ	๒๗๒
๓. การขอทำบัตรฯสูญหาย/ชำรุด	๓๕๐
๔. การขอทำบัตรฯเปลี่ยนชื่อตัว/ชื่อสกุล	๔๖
๕. การขอทำบัตรฯบุคคลได้รับการยกเว้น	๖
๖. การขอรับบัตรฯ	๐
๗. การตรวจสอบหลักฐานการทำบัตรฯ	๘๔
๘. การขอทำบัตรฯ ย้ายทะเบียนบ้าน	๓๙
๙. การทำบัตรกรณีพิเศษ	๐

รวม

๙๕๔

สถิติงานทะเบียนและบัตรแยกเป็นแต่ละประเภท

๑. ข้อมูลอื่น ๆ	๑๕๒
๒. การเลือกตั้ง	๓
๓. คัดทะเบียน ๒ ภาษา	๓๐
๔. เรื่องเกี่ยวกับ มท.	๒๑๑
รวม	๓๙๖

สถิติงานทะเบียนและบัตรแยกเป็นแต่ละประเภท

สัญชาติ

๑. สัญชาติ

๔๘

รวม

๔๘

โครงการรับสมัครจิตอาสา

๑. โครงการรับสมัครจิตอาสา

๐

รวม

๔๘

ปัญหาที่สอบถามเข้ามาสูงสุด ๖ อันดับ

ประจำเดือนมิถุนายน ๒๕๖๖

▶ ๑. การแจ้งย้ายเข้า - ออก	จำนวน	๕๕๑	ราย
▶ ๒. การคัด ท.ร.๑๔/สูติบัตร/มรณบัตร	จำนวน	๕๓๒	ราย
▶ ๓. การแจ้งย้ายปลายทาง	จำนวน	๔๔๓	ราย
▶ ๔. การขอทำบัตรฯ สูญหาย/ชำรุด	จำนวน	๓๕๐	ราย
▶ ๕. การทำบัตรหมดอายุ	จำนวน	๒๗๒	ราย
▶ ๖. จดทะเบียนสมรส/หย่า	จำนวน	๒๖๖	ราย

ต้องการคำปรึกษางานทะเบียนและบัตรฯ

ศูนย์ตอบปัญหาทางโทรศัพท์

Call Center ๑๕๔๘

(ต่างจังหวัด กด ๐๒)



ส่วนส่งเสริมการทะเบียนและบัตร

สำนักบริหารการทะเบียน กรมการปกครอง