

สถิติการปฏิบัติงานของ
ศูนย์ตอบปัญหาทางานทะเบียนและบัตร
(CALL CENTER ๑๕๔๘)

ส่วนส่งเสริมการทะเบียนและบัตร
สำนักบริหารการทะเบียน

ประจำเดือน มกราคม ๒๕๖๗

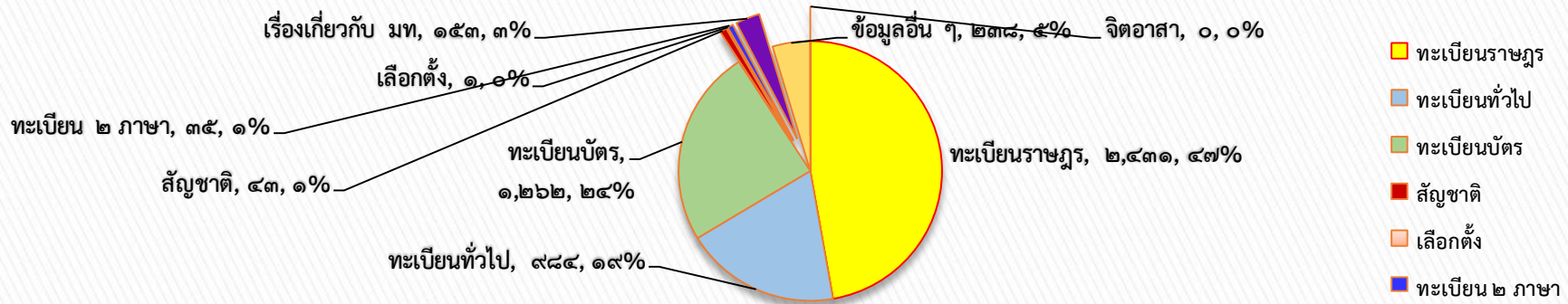
ช่องทางการติดต่อขอรับบริการ

ประกอบด้วย

๑.ทางระบบอัตโนมัติ(IVR)	จำนวน	๒,๓๘๘	ราย
๒.ทางโทรศัพท์	จำนวน	๒,๕๓๗	ราย
๓.ทาง WEB SITE	จำนวน	๒๐๒	ราย
๔.ทาง MAIL	จำนวน	๒๐	ราย
รวมทั้งสิ้น	จำนวน	๕,๑๔๗	ราย

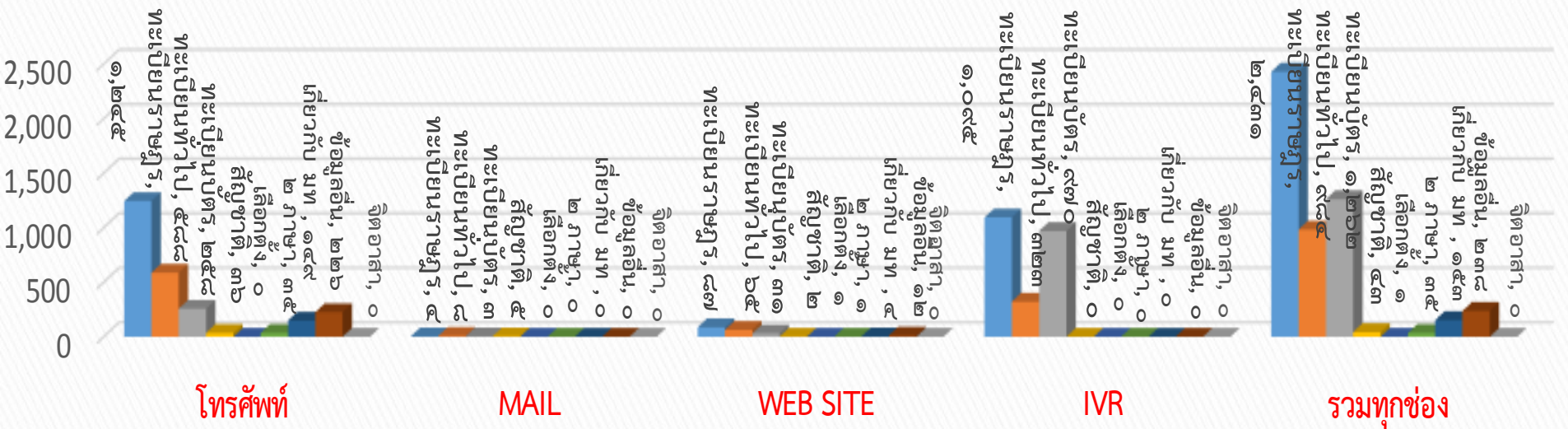
การแสดงจำนวนสถิติการตอบปัญหาแต่ละงานทะเบียน

เดือนมกราคม ๒๕๖๗



ทะเบียนราษฎร	ทะเบียนทั่วไป	ทะเบียนบัตร	สัญชาติ	เลือกตั้ง	ทะเบียน ๒ ภาษา	เรื่องเกี่ยวกับ มท.	ข้อมูลอื่น ๆ	จิตอาสา	รวมทุกช่องทาง
๒,๔๓๑	๙๘๔	๑,๒๖๒	๔๓	๑	๓๕	๑๕๓	๒๓๘	-	๕,๑๔๗
๔๗%	๑๙%	๒๔%	๑%	๐%	๑%	๓%	๕%	๐%	๑๐๐%

สถิติการตอบปัญหาทางช่องทางต่างๆ เดือนมกราคม ๒๕๖๗



■ ทะเบียนราษฎร์ ■ ทะเบียนทั่วไป ■ ทะเบียนบัตร ■ สัญชาติ ■ เลือกตั้ง ■ 2 ภาษา ■ เกี่ยวกับ มท ■ ข้อมูลอื่น ■ จิตอาสา

ช่องทาง/ประเภทงาน	ทะเบียนราษฎร์	ทะเบียนทั่วไป	ทะเบียนบัตร	สัญชาติ	เลือกตั้ง	ทะเบียน 2 ภาษา	เกี่ยวกับ มท.	ข้อมูลอื่น ๆ	จิตอาสา	แต่ละงาน งานทะเบียน
ทางโทรศัพท์	1,245	522	252	36	-	35	149	226	-	2,437
ทาง IVR	1,045	323	470	-	-	-	-	-	-	2,338
ทาง WEB SITE	27	65	31	2	1	-	3	12	-	202
ทาง MAIL	4	2	3	5	-	-	-	-	-	20
รวมทุกช่องทาง	2,421	912	1,226	43	1	35	152	250	-	5,147

สถิติงานทะเบียนและบัตรแยกเป็นแต่ละประเภท

งานทะเบียนราษฎร

๑. การแจ้งย้ายเข้า – ออก	๕๑๔
๒. การแจ้งย้ายปลายทาง	๓๓๕
๓. การตรวจสอบข้อมูลบุคคล	๑๐๙
๔. แก้ไขรายการใน ท.ร.๑๔/สูติบัตร/มรณบัตร	๒๓๕
๕. การดำเนินการเกี่ยวกับ ท.ร.๑๔	๖๘
๖. ทะเบียนบ้านกลาง	๒๓
๗. เลขประจำตัวประชาชน	๖๙
๘. การแจ้งเกิด	๑๕๙
๙. การแจ้งตาย	๑๑๖
๑๐. สถิติทะเบียนราษฎร	๐
๑๑. การขอเพิ่มชื่อ	๑๖๑
๑๒. การคัด ท.ร.๑๔/สูติบัตร/มรณบัตร	๕๘๒
๑๓. การขอเลขบ้าน/การรื้อถอนบ้าน	๖๐

รวม

๒,๔๓๑

สถิติงานทะเบียนและบัตรแยกเป็นแต่ละประเภท

งานทะเบียนทั่วไป

๑. ชื่อตัว-ชื่อสกุล	๒๖๙
๒. การจดทะเบียนสมรส/หย่า	๓๑๒
๓. การตรวจสอบทะเบียนสมรส/หย่า	๑๓
๔. แก้ไขคำนำหน้านาม/ชื่อสกุล	๒
๕. การจดทะเบียนรับรองบุตร	๑๗๙
๖. การจดทะเบียนรับบุตรบุญธรรม	๑๑๔
๗. การจดทะเบียนฐานะครอบครัว	๓๒
๘. ทะเบียนอาวุธปืน	๗
๙. ทะเบียนมูลนิธิ/สมาคม	๒๙
๑๐. ทะเบียนสุสาน/ศาลเจ้า	๔
๑๑. การค้าของเก่า/เกาะ	๐
๑๒. ทะเบียนพินัยกรรม	๒๓
รวม	๙๘๔

สถิติงานทะเบียนและบัตรแยกเป็นแต่ละประเภท

งานบัตรประจำตัวประชาชน

๑. การขอทำบัตรฯครั้งแรก	๑๗๑
๒. การขอทำบัตรฯหมดอายุ	๓๒๔
๓. การขอทำบัตรฯสูญหาย/ชำรุด	๕๔๗
๔. การขอทำบัตรฯเปลี่ยนชื่อตัว/ชื่อสกุล	๕๘
๕. การขอทำบัตรฯบุคคลได้รับการยกเว้น	๗
๖. การขอรับบัตรฯ	๐
๗. การตรวจสอบหลักฐานการทำบัตรฯ	๑๑๒
๘. การขอทำบัตรฯ ย้ายทะเบียนบ้าน	๔๓
๙. การทำบัตรกรณีพิเศษ	๐

รวม

๑,๒๖๒

สถิติงานทะเบียนและบัตรแยกเป็นแต่ละประเภท

๑. ข้อมูลอื่น ๆ	๒๓๘
๒. การเลือกตั้ง	๑
๓. คัดทะเบียน ๒ ภาษา	๓๕
๔. เรื่องเกี่ยวกับ มท.	๑๕๓
รวม	๔๒๗

สถิติงานทะเบียนและบัตรแยกเป็นแต่ละประเภท

สัญชาติ

๑. สัญชาติ

๔๓

รวม

๔๓

โครงการรับสมัครจิตอาสา

๑. โครงการรับสมัครจิตอาสา

๐

รวม

๐

▶ ปัญหาที่สอบถามเข้ามาสูงสุด ๖ อันดับ

▶ ประจำเดือนมกราคม ๒๕๖๗

- | | | | |
|-------------------------------------|-------|-----|-----|
| ▶ ๑. การคัด ท.ร.๑๔/สูติบัตร/มรณบัตร | จำนวน | ๕๘๒ | ราย |
| ▶ ๒. การขอทำบัตรฯ สูญหาย/ชำรุด | จำนวน | ๕๔๗ | ราย |
| ▶ ๓. การแจ้งย้าย – ออก | จำนวน | ๕๑๔ | ราย |
| ▶ ๔. การแจ้งย้ายปลายทาง | จำนวน | ๓๓๕ | ราย |
| ▶ ๕. การทำบัตรฯ หมดอายุ | จำนวน | ๓๒๔ | ราย |
| ▶ ๖. จดทะเบียนสมรส/หย่า | จำนวน | ๓๑๒ | ราย |

ต้องการคำปรึกษางานทะเบียนและบัตรฯ

ศูนย์ตอบปัญหาทางโทรศัพท์

Call Center ๑๕๔๘

(ต่างจังหวัด กด ๐๒)



ส่วนส่งเสริมการทะเบียนและบัตร

สำนักบริหารการทะเบียน กรมการปกครอง