



# งานวิจัยนำอ่าน



ฉบับที่ ๖/๒๕๖๓

## ประจำเดือน กุมภาพันธ์ พ.ศ. ๒๕๖๓



**ชื่องานวิจัย** รายงานสรุปผลการสำรวจความคิดเห็นของข้าราชการกรมการปกครองในการเตรียมความพร้อมเข้าสู่การเป็นประชาคมอาเซียนในปี ๒๕๕๘

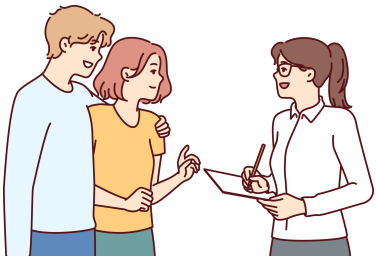
**ผู้เขียน** ส่วนวิจัยและประเมินผล กองวิชาการและแผนงาน กรมการปกครอง

**เข้าถึงข้อมูลได้ที่**



การสำรวจความคิดเห็นครั้งนี้ มีวัตถุประสงค์ เพื่อสำรวจความคิดเห็นของข้าราชการกรมการปกครองทั้งส่วนกลาง และส่วนภูมิภาคในการรองรับแผนแม่บท หรือแผนปฏิบัติการเชิงรุก เพื่อให้ได้แนวทางในการเตรียมความพร้อมของข้าราชการกรมการปกครองเข้าสู่การเป็นประชาคมอาเซียนภายในปี พ.ศ. ๒๕๕๘ การสำรวจในครั้งนี้ได้ใช้วิธีดำเนินการ ได้แก่ **๑) สัมภาษณ์เชิงลึก (In-depth Interview)** ผู้บริหารส่วนกลางและส่วนภูมิภาค **๒) เชิงสำรวจ (Survey)** โดยเก็บรวบรวมข้อมูลจากกลุ่มตัวอย่าง ส่วนกลาง จำนวน ๔ คน สำหรับส่วนภูมิภาค คือ จังหวัด อำเภอ **ประเด็นการสำรวจได้แก่**

### แบบสำรวจความคิดเห็น จำนวน ๕ ด้าน



๑. ด้านความรู้เกี่ยวกับประชาคม อาเซียน

๒. ด้านโครงสร้างองค์กร และอัตรากำลัง

๓. ด้านการกำหนดประเด็นยุทธศาสตร์ และแผนปฏิบัติราชการ

๔. ด้านภารกิจที่เกี่ยวข้องกับกรมการปกครองในภาพรวม

๕. ด้านภาษาในการติดต่อสื่อสาร

### ผลการสำรวจ พบว่า



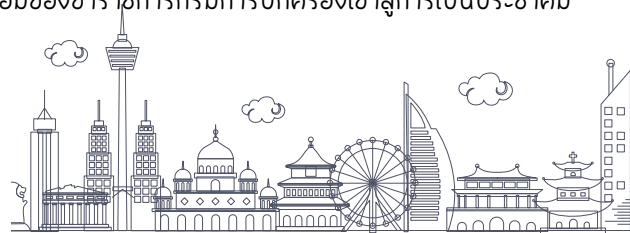
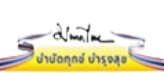
**๑.) ด้านความรู้เกี่ยวกับประชาคมอาเซียน** มีความจำเป็นอย่างยิ่งที่ต้องดำเนินการจัดให้มีการประชุม/สัมมนา ข้าราชการในสังกัดระดับจังหวัด และอำเภอ

**๒.) ด้านโครงสร้างองค์กร และอัตรากำลัง** พบว่า มีความจำเป็นต้องบริหารและพัฒนาประสิทธิภาพของ กำนัน ผู้ใหญ่บ้าน แพทย์ประจำตำบล สารวัตรกำนัน ผู้ช่วยผู้ใหญ่บ้านและคณะกรรมการหมู่บ้าน ให้ปฏิบัติตามกฎหมายว่าด้วยลักษณะการปกครองท้องที่ให้เคร่งครัด เพื่อรักษา และป้องกันมิให้เกิดความไม่สงบขึ้นในเขตการปกครอง

**๓.) ด้านการกำหนดประเด็นยุทธศาสตร์ และแผนปฏิบัติราชการ** มีความจำเป็นอย่างยิ่งที่ต้องกำหนดยุทธศาสตร์ของกรมการปกครอง ให้มีความสอดคล้องกับการเข้าสู่ประชาคมอาเซียน และแผนพัฒนาเศรษฐกิจและสังคมแห่งชาติฉบับที่ ๑๑ เพื่อสามารถเตรียมความพร้อมรับการเปลี่ยนแปลงที่จะเกิดขึ้น สร้างความตื่นตัว และความตระหนักรู้เกี่ยวกับประชาคมอาเซียนแก่ข้าราชการกรมการปกครอง

**๔.) ด้านภารกิจที่เกี่ยวข้องกับกรมการปกครอง** จำเป็นต้องให้ความสำคัญในการดำเนินการตามภารกิจด้านชายแดนที่ต้องพัฒนามาตรการควบคุมการเดินทางเข้า-ออกชายแดนประเทศไทยอย่างเป็นระบบ เพื่อตรวจสอบควบคุมมิให้นำสิ่งผิดกฎหมายเข้า-ออก ประเทศไทย

**๕.) ด้านภาษาในการติดต่อสื่อสาร** จำเป็นต้องจัดให้มีการกำหนดหลักสูตรเรียนภาษาอังกฤษอย่างต่อเนื่องระยะสั้น (๓ เดือน) ระยะปานกลาง (๖ เดือน) และระยะยาว (๑๒ เดือน) เพื่อเตรียมความพร้อมเข้าสู่ประชาคมอาเซียน พร้อมข้อเสนอแนะเชิงนโยบาย และเชิงปฏิบัติเพื่อรองรับแผนแม่บท หรือแผนปฏิบัติการเชิงรุกได้อย่างเป็นรูปธรรม และเพื่อให้ได้แนวทางในการเตรียมความพร้อมของข้าราชการกรมการปกครองเข้าสู่การเป็นประชาคมอาเซียนภายในปี พ.ศ. ๒๕๕๘





# งานวิจัยหน้าอ่าน

## ฉบับที่ ๕/๒๕๖๗

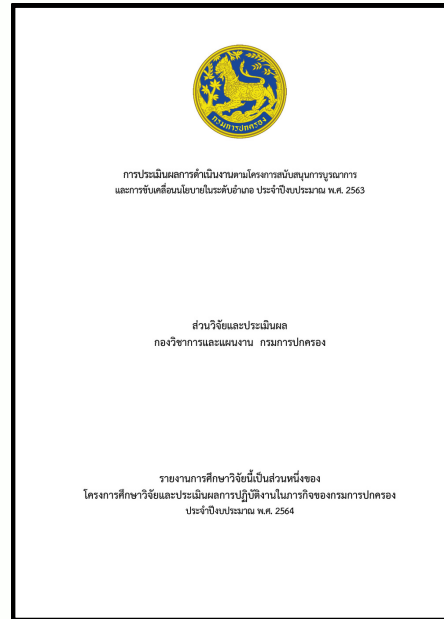
### ประจำเดือน กุมภาพันธ์ พ.ศ. ๒๕๖๗

#### ชื่องานวิจัย

การประเมินผลการดำเนินงานตามโครงการสนับสนุนการบูรณาการ และการขับเคลื่อนนโยบายในระดับอำเภอ ประจำปีงบประมาณ พ.ศ. ๒๕๖๓

#### ผู้เขียน

ส่วนวิจัยและประเมินผล กองวิชาการและแผนงาน กรมการปกครอง



เข้าถึงข้อมูลได้ที่



**การประเมินผลครั้งนี้** มีวัตถุประสงค์ เพื่อประเมินความเหมาะสมของหลักเกณฑ์การจัดสรรงบประมาณ การดำเนินงาน ประเมินประสิทธิภาพของกระบวนการและประสิทธิผลการดำเนินงานและประเมินปัญหา อุปสรรค ของการดำเนินการตามโครงการสนับสนุนการบูรณาการและการขับเคลื่อนนโยบายในระดับอำเภอ ประจำปีงบประมาณ พ.ศ. ๒๕๖๓ โดยใช้รูปแบบเชิงการวิจัยแบบสหวิธี (MULTIPLE METHODOLOGY)

- ๑. การประเมินสภาพแวดล้อม
- ๒. การประเมินปัจจัยนำเข้า
- ๓. การประเมินกระบวนการ
- ๔. การประเมินผลผลิต

### ประเด็นการศึกษาในภาพรวม ประกอบด้วย

โดยมีวิธีการดำเนินการวิจัยผ่านการศึกษาเอกสาร (DOCUMENTARY RESEARCH) และการวิจัยเชิงสำรวจ (SURVEY RESEARCH) กลุ่มตัวอย่างที่เลือกมาดำเนินการครั้งนี้คือกลุ่มตัวอย่างแบบเจาะจง (PURPOSIVE SAMPLING) ประกอบด้วย ปลัดอำเภอผู้รับผิดชอบงานบูรณาการและเสมีชนตราอำเภอ



### ผลการประเมิน พบว่า

ระดับความคิดเห็นต่อประเด็นการประเมินรูปแบบ CIPP MODEL เกี่ยวกับการจัดสรรงบประมาณเพื่อสนับสนุนการบูรณาการและการขับเคลื่อนนโยบายในระดับอำเภอ ประจำปีงบประมาณ พ.ศ. ๒๕๖๓ ในภาพรวม อยู่ในระดับมาก เมื่อแยกพิจารณาเป็นรายข้อพบว่า **การประเมินสภาพแวดล้อม** ด้านประโยชน์และความจำเป็นของโครงการต่อสภาพแวดล้อมและการบริหารราชการอำเภอ มีค่าเฉลี่ยมากที่สุด รองลงมา คือ **การประเมินผลผลิต** ด้านผลสำเร็จตามวัตถุประสงค์ของโครงการสนับสนุนการบูรณาการและ**การประเมินกระบวนการ** (PROCESS EVALUATION: P) ด้านกระบวนการดำเนินงาน และการใช้จ่ายงบประมาณ ตามลำดับ ส่วน**การประเมินปัจจัยนำเข้า**ด้านทรัพยากรในการบริหารโครงการและหลักเกณฑ์ในการจัดสรรงบประมาณ มีค่าเฉลี่ยน้อยที่สุด ทั้งนี้เนื่องจากสภาพพื้นที่ บุคลากร และบริบทแต่ละอำเภอ ดัชนีภาพและความคล่องตัวต่างกัน ดังนั้น การกำหนดสัดส่วนในการใช้งบประมาณจึงเป็นอุปสรรค นอกจากนี้การจัดสรรงบประมาณ เป็นรายไตรมาส ใช้งบประมาณต่ำ ไม่สามารถดำเนินการโครงการขนาดใหญ่ได้ จึงให้ข้อเสนอแนะว่า ควรจัดสรรงบประมาณตามปีงบประมาณครั้งเดียว และ/หรือปีละ ๒ ครั้ง เพื่อให้การบริหารจัดการ การขับเคลื่อนการดำเนินงานเป็นไปอย่างมีประสิทธิภาพและเกิดประโยชน์สูงสุดในการแก้ปัญหาความเดือดร้อนให้ประชาชนในพื้นที่ได้รวดเร็วและทันต่อสถานการณ์โดยควบคุมการเบิกจ่าย โดยกำหนดร้อยละในการเบิกจ่ายเป็นช่วง ๆ ไป